



产品特点·用途

● 四大特色--大幅提升易用性:

新本体曲线: 改善震动, 流场稳定 / 新指针设定: 好调整, 易定位 / 牙加厚: 即使上下管同心度更差的环境, 螺帽仍易锁上 / 有无导轨流量计可共用接头

● 专利双指针设计, 可界定流量范围, 方便操作及管控

● 雷射雕刻刻度, 流量刻度精致清晰, 永久不脱落, 以利现场管理

● 可针对不同浓度之溶液客制各种比重刻度, 方便使用特殊液体的现场操作

■ 标准规格

- 型号: F101PC、F101PSU、F101H PSU
- 接头规格: 1/2"
- 计测流体: 液体
- 流动方向: 下→上
- 流体温度: 50°C (标准: UPVC接头)
60°C (PP接头)
70°C (PVDF接头)
- 耐压: 5.0 kg/cm² MAX
- 公差: ±5% F.S.
- 产品材质

本体 - PC、PSU

浮子 - AISI316、Hastelloy C

导轨 - AISI316、钛、Hastelloy C

导轨底座 - PP、FRPP

接头 - 插管: UPVC

内/外牙: UPVC、PVDF

热对接: PP

螺帽 - UPVC、Aluminum

O-ring - EPDM、VITON

● 接头规格

插管、外牙、内牙、热对接

※ 标准牙口规格为BSPT。也可单独特殊制作NPT牙口规格。

■ 流量计测范围

产品代码	计测范围※1※2 (L/min)
F101 - 2LPM	0.2-2.0 / S·H
F101 - 5LPM	0.5-5.0 / S·H
F101 - 10LPM	1.0-10 / S·H
F101 - 15LPM	1.5-15 / S·H
F101 - 20LPM	2.0-20 / S·H

※ 1.以20°C清水为测试标准。

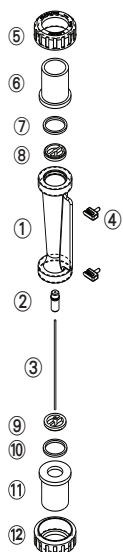
※ 2." / "后方为浮子材质, S- AISI316、H- Hastelloy C。

■ 接头材质耐热温度

接头类型	材质耐热温度		
	~ 50°C	~ 60°C	~ 70°C
插管	UPVC	-	-
内/外牙	UPVC	-	PVDF
热对接	-	PP	-

※ 当耐热必须超过50°C时, 导轨底座与螺帽之材质选择分别必须为PSU与铝。

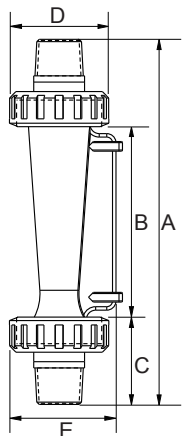
各部材质



No.	系列	材质 (主要构成) ※			
		1	2	3	4
1	本体	PC	PC	PSU	PSU
2	浮子	AISI316	AISI316	Hastelloy C	Hastelloy C
3	导轨	AISI316	AISI316	钛	Hastelloy C
4	指针	PP	PP	PP	PP
5,12	螺帽	UPVC	UPVC	UPVC	Aluminum
6,11	接头	UPVC	UPVC	UPVC	UPVC
7,10	O-ring	EPDM	VITON	VITON	VITON
8,9	导轨底座	PP	PP	PP	PP

※ 各系列材质可自由组合。

各部尺寸



接头规格	A	B	C	D	E
外牙 1/2"	164	85	39.5	43	49.5
内牙 1/2"	166	85	40.5	43	49.5
日规 1/2"	166	85	40.5	43	49.5

单位: mm

规格询问 (F101)

※记下您的订单及查询并联络我们。

- 使用液体 - 水 其他 _____
- 比 重 - 标准1.0 其他 _____
- 压 力 - 标准5.0 kg/cm² 其他 _____ kg/cm²
- 温 度 - 常温 其他 _____ °C
- 流量范围 - _____ L/min ~ _____ L/min
- 接头尺寸 - 日规3/4" 其他 _____
- 接头规格 - 插管 外牙 内牙
热对接 其他 _____

- 材质构成
 - 1 本体 PC 2 本体 PSU
 - 3 本体 PSU Hastelloy C 浮子 钛导轨
 - 4 本体 PSU Hastelloy C 浮子&导轨
接头 PSU (耐热强化版)
 - 5 其他
上述主要构成以外 _____