

# QFYF 快拆式 实心圆锥喷嘴

实心圆锥形

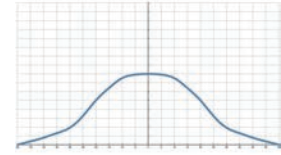


- 建议使用压力: 2.0 kgf/cm<sup>2</sup>
- 流量公差: ± 5% @ 2.0 ± 0.1 kgf/cm<sup>2</sup>
- 角度公差: ± 5° @ 2.0 ± 0.1 kgf/cm<sup>2</sup>

【被喷面的喷洒分布形状】



【喷洒流量分布图】

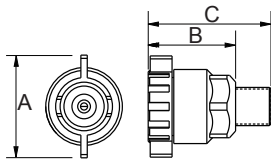


## ■ 特色

- 喷洒型式为实心圆锥, 喷雾形状为圆形。
- X形中心叶片(CORE)设计, 能使异物通过径增大, 降低阻塞, 且能降低流体紊流使喷雾颗粒均匀一致。常应用于喷洒均匀性要求极高的半导体与印刷电路板蚀刻、显影制程。
- 两件式快拆设计, 分为喷嘴与本体两部分, 无须任何工具徒手即可完成两者拆装, 方便现场作业; 三个定位卡扣点, 喷嘴可以精确的旋入定位, 避免喷嘴松脱, 确保生产品质。
- 内部垫圈有EPDM、Viton及Viton-F等不同选择, 可配适各类化学品制程, 且特殊的结构设计, 可使喷头与底座紧密贴合, 避免漏水。
- Y字形旋转把手设计, 拆装更省力。

## ■ 用途

- 清洗: 气体、废气、粉尘、洗净装置、桶槽清洗等。
- 冷却: 气体、桶槽、机械装置、金属等。
- 散布: 润湿、化学药品、消防、镇尘。



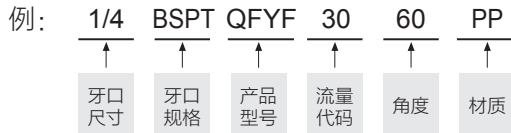
材质	型号	尺寸 (mm)			牙口型式	重量 (g)	
		A	B	C		PP	PVDF
塑料	1/8QFYF	35	28	39	1/8M	10.7	18.7
	1/4QFYF	35	28	43	1/4M	10.9	19.1
	3/8QFYF	35	28	43	3/8M	11.9	20.8

外观尺寸可能会有所不同, 具体取决于型号、材料。请问详情。

## ■ 材质

- TIP: PP、PVDF
- 中心叶片: PP
- 垫圈: EPDM、VITON
- 底座: PVDF、PP、U-PVC (QFSA、QFWG)

### 如何订购LORRIC喷嘴



※ 标准压力: 红字  
※ 角度 90°、120° 可提供订制服务。

喷角	流量代码	压力对应流量									平均粒径 um	异物通过径 mm	滤网网目	
		0.7 kgf/cm <sup>2</sup>	1 kgf/cm <sup>2</sup>	1.5 kgf/cm <sup>2</sup>	2 kgf/cm <sup>2</sup>	4 kgf/cm <sup>2</sup>	6 kgf/cm <sup>2</sup>	8 kgf/cm <sup>2</sup>	10 kgf/cm <sup>2</sup>	15 kgf/cm <sup>2</sup>				
50°	10	0.59	0.71	0.87	1.00	1.41	1.73	2.00	2.24	2.74	230	0.7	100	
	15	0.89	1.06	1.30	1.50	2.12	2.60	3.00	3.35	4.11		1	-	
	20	1.18	1.41	1.73	2.00	2.83	3.46	4.00	4.47	5.48		270	1.3	-
	25	1.48	1.77	2.17	2.50	3.54	4.33	5.00	5.59	6.85			1.4	-
	75°	30	1.77	2.12	2.60	3.00	4.24	5.20	6.00	6.71	8.22	400	1.5	-
		35	2.07	2.47	3.03	3.50	4.95	6.06	7.00	7.83	9.59		1.6	-
		40	2.37	2.83	3.46	4.00	5.66	6.93	8.00	8.94	10.95		1.7	-
	90°	45	2.66	3.18	3.90	4.50	6.36	7.79	9.00	10.06	12.32	400	1.7	-
50		2.96	3.54	4.33	5.00	7.07	8.66	10.00	11.18	13.69	1.7		-	
55		3.25	3.89	4.76	5.50	7.78	9.53	11.00	12.30	15.06	1.7		-	

※ 若您要查询其他压力 (MPa, psi, bar) 或流量单位 (gal), 请上 LORRIC 官方网站: <http://www.lorric.com/tw>

喷角	流量代码	压力对应流量									平均粒径 um	异物通过径 mm	滤网网目
		0.7 kgf/cm <sup>2</sup>	1 kgf/cm <sup>2</sup>	1.5 kgf/cm <sup>2</sup>	2 kgf/cm <sup>2</sup>	4 kgf/cm <sup>2</sup>	6 kgf/cm <sup>2</sup>	8 kgf/cm <sup>2</sup>	10 kgf/cm <sup>2</sup>	15 kgf/cm <sup>2</sup>			
90°	10	0.59	0.71	0.87	1.00	1.41	1.73	2.00	2.24	2.74	-	-	-
	15	0.89	1.06	1.30	1.50	2.12	2.60	3.00	3.35	4.11	-	-	-
	20	1.18	1.41	1.73	2.00	2.83	3.46	4.00	4.47	5.48	-	-	-
	25	1.48	1.77	2.17	2.50	3.54	4.33	5.00	5.59	6.85	-	-	-
	30	1.77	2.12	2.60	3.00	4.24	5.20	6.00	6.71	8.22	-	-	-
	35	2.07	2.47	3.03	3.50	4.95	6.06	7.00	7.83	9.59	-	-	-
	40	2.37	2.83	3.46	4.00	5.66	6.93	8.00	8.94	10.95	-	-	-
	45	2.66	3.18	3.90	4.50	6.36	7.79	9.00	10.06	12.32	-	-	-
	50	2.96	3.54	4.33	5.00	7.07	8.66	10.00	11.18	13.69	-	-	-
	55	3.25	3.89	4.76	5.50	7.78	9.53	11.00	12.30	15.06	-	-	-
120°	10	0.59	0.71	0.87	1.00	1.41	1.73	2.00	2.24	2.74	-	-	-
	15	0.89	1.06	1.30	1.50	2.12	2.60	3.00	3.35	4.11	-	-	-
	20	1.18	1.41	1.73	2.00	2.83	3.46	4.00	4.47	5.48	-	-	-
	25	1.48	1.77	2.17	2.50	3.54	4.33	5.00	5.59	6.85	-	-	-
	30	1.77	2.12	2.60	3.00	4.24	5.20	6.00	6.71	8.22	-	-	-
	35	2.07	2.47	3.03	3.50	4.95	6.06	7.00	7.83	9.59	-	-	-
	40	2.37	2.83	3.46	4.00	5.66	6.93	8.00	8.94	10.95	-	-	-
	45	2.66	3.18	3.90	4.50	6.36	7.79	9.00	10.06	12.32	-	-	-
	50	2.96	3.54	4.33	5.00	7.07	8.66	10.00	11.18	13.69	-	-	-
	55	3.25	3.89	4.76	5.50	7.78	9.53	11.00	12.30	15.06	-	-	-

※ 若您要查询其他压力 (MPa, psi, bar) 或流量单位 (gal), 请上 LORRIC 官方网站: <http://www.lorric.com/tw>